

西脇ロイヤルホテル

西脇ロイヤルホテル 宴会場

3 ご法要プラン

故人を偲び、語らうひとときを……



和会席：睡蓮 (イメージ)

和会席

お一人様(消費税・サービス料込)

菩提樹	一五,〇〇〇円
睡蓮	一二,五〇〇円
白菊	一〇,〇〇〇円



和洋折衷：花波 (イメージ)

和洋折衷

お一人様(消費税・サービス料込)

伊夜岡	一五,〇〇〇円
花波	一二,五〇〇円
鈴堀	一〇,〇〇〇円

◆◆ お子様メニューもご用意しております ◆◆

お人数に合わせてお部屋をご用意いたします。ご予約時にご相談ください。

※宴会場ご利用は、10名様以上より承ります。
※宴会場のご利用時は、別途会場費が必要となります。



宴会場利用

バス送迎はご相談下さい (28名様乗り)

※ご予約は2週間前までお願い致します。
※各プランとも出席人数分をご予約下さい。
※ご利用時間は2時間となります。
※メニューは季節・仕入れの状況により変更になる場合があります。

○粗供養・装花等のお手配も承ります

- ・二重折り (かまぼこ・白蒸し)
- ・果物詰合せ
- ・引菓子
- ・各種ギフト商品
- ・祭壇供花・卓上装花

※写真は全てイメージです。

詳しくはオフィシャルホームページで ▶▶▶ <https://www.nishiwaki-royalhotel.jp>

西脇ロイヤルホテル

検索

Apika 西脇ロイヤルホテル

Daiwa House Group

西脇ロイヤルホテル

兵庫県西脇市西脇991番地 〒677-0015
Tel 0795-23-2000 Fax 0795-23-8604

森林育成紙™使用

0120-618-033

地下駐車場完備 /
お食事ご利用で3時間サービス
※フロントにて駐車券をご提示下さい

ECO FIRST エコファースト企業
環境大臣認定
We Build ECO
Daiwa House Group

西脇ロイヤルホテル

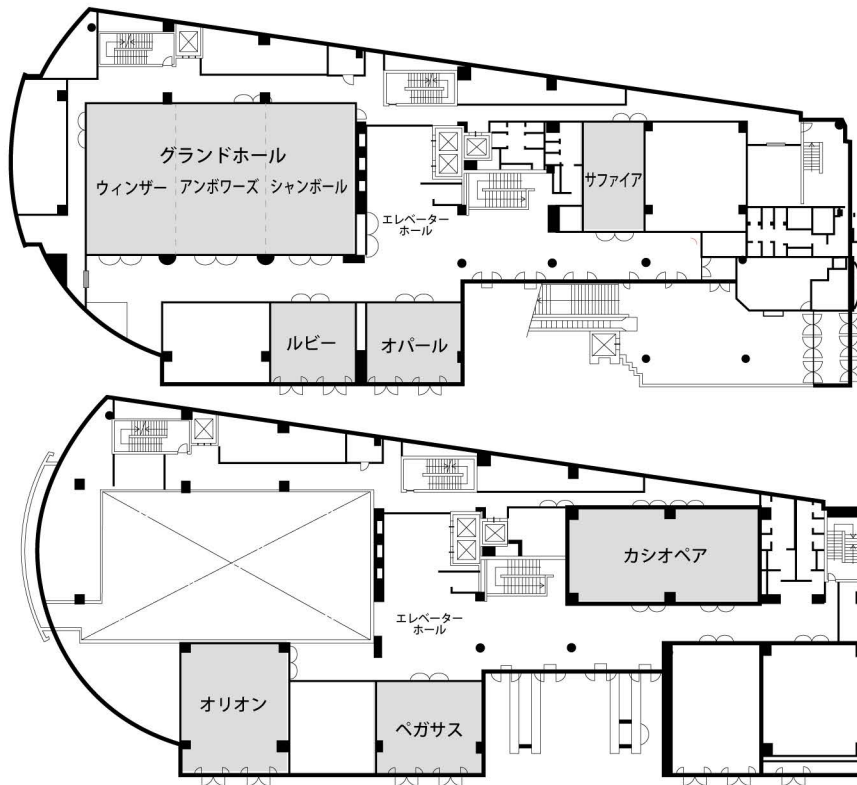
宴会場のご案内

宴会場ご使用料金表

ご予算ございましたらご相談に応じます。

階	会場名		面積		宴会室料	会議室料	展示会室料		最多収容人数				
			坪	m ²	基本料金 2時間以内 /円	基本料金 2時間以内 /円	基本料金 2時間以内 /円	一日料金	会議 スクール	正 餐 婚 礼	立 食	シ ア タ ー	口 の 字
2	グランド ホール	全室	98	324	55,000	110,000	165,000	572,000	156	100	330	180	72
		3分の2	65	216	33,000	66,000	99,000	341,000	96	70	150	120	56
		3分の1	32	108	16,500	33,000	49,500	176,000	36	30	60	70	36
		ルビー	16	53					18	16	35	30	20
		オパール	18	61	11,000	22,000	33,000	110,000	24	24	35	40	20
		サファイア	14	47					16	16	—	—	—
3		オリオン	31	103	16,500	33,000	49,500	176,000	40	50	50	70	32
		ペガサス	23	78	11,000	22,000	33,000	110,000	24	30	30	50	24
		カシオペア	42	139	16,500	33,000	49,500	176,000	48	60	60	80	36

※各収容人数は最大人数の場合。※上記料金はサービス料・消費税込の価格です。



2F

3F

宴会ご利用のご案内

- お打合せ** ●ホテル係員と詳細のお打合せをご宴会等の10日前までをお願い致します。
※詳細のお打合せが間際になりますと、ご手配できかねるものもございます。
- 仮予約** ●仮予約の期限は1週間とさせていただきます。
- 確認** ●パーティーの最終の人数確認はご宴会等の2日前(午前中)とさせていただきます。会議の最終の人数確認も同様とさせていただきますので確認後のご変更はご容赦願います。
- キャンセル** ●お申し込み後のキャンセルには弊社規定のキャンセル料を頂戴いたします。
- お荷物** ●会合でご使用されるものを事前にお送り頂く場合は、下記住所宛にお送り下さい。その際には、備考欄にご宴会日とご宴会名称をお書き添え下さい。

〒677-0015 兵庫県西脇市西脇 991 番地 西脇ロイヤルホテル宴会宛